

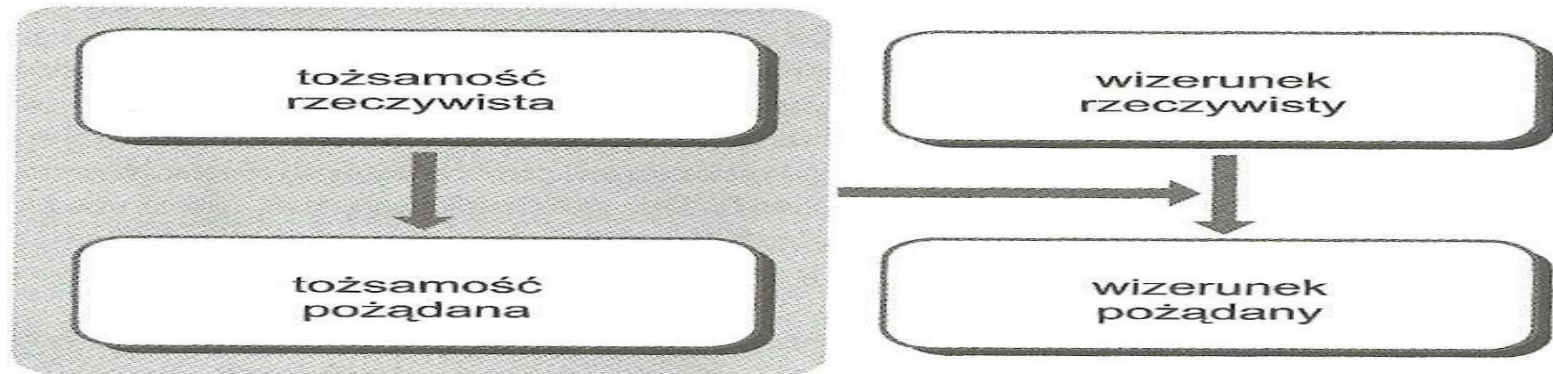
## Promocja i PR szkoły

- ✓ Reputacja a wizerunek szkoły,
  - ✓ etyka działań PR,
- ✓ zewnętrzny i wewnętrzny PR,
- ✓ planowanie działań promocyjnych,
- ✓ rola dyrektora w promowaniu szkoły,
- ✓ nowe technologie w promowaniu szkoły



## Zewnętrzny i wewnętrzny PR

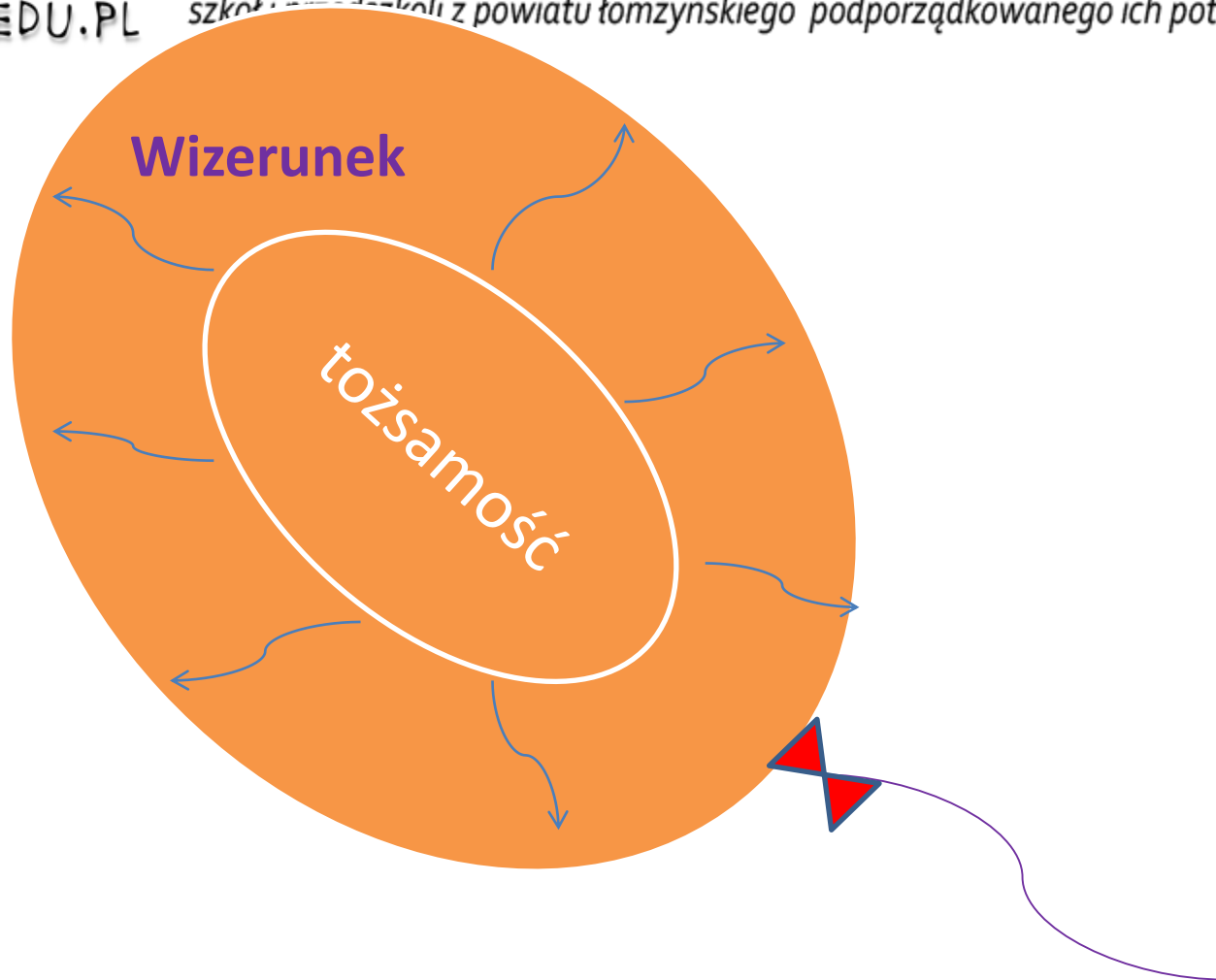
Schemat 5. Tożsamość rzeczywista i pożądana, rzeczywisty i pożądaný wizerunek



**Tożsamość**- pakiet atrybutów i wartości prezentujących placówkę oraz jej osiągnięcia w szczególnie wyrazisty sposób

**Wizerunek** - zbiór przekonań, myśli i wrażeń różnych ludzi o szkole





## Jak tożsamość sprawdza się w wizerunku



U nas nie ma przemocy

Tożsamość- nie zamykamy pod dywan problemów, szukamy pomocy, rozwiązujemy problemy

Czy szkoła reaguje na problemy?

Czy szkoła wie, jak reagować w sytuacjach niestandardowych?

Czy szkoła jest przygotowana na sytuacje trudne?

Rodzice i uczniowie są partnerami dla nauczyciela

Tożsamość- pracujemy nad zasadami dobrej współpracy

Czy nauczyciele potrafią przekazać wiedzę, zdobyć szacunek uczniów i rodziców?

Czy nauczyciele wzbudzają zaufanie uczniów i rodziców?

Czy nauczyciele mają dobre relacje z uczniami i rodzicami?

Czy rodzice są traktowani jak partnerzy?



Mamy świetnie wyposażoną szkołę

Tożsamość- mamy skromne, ale estetyczne warunki, dbamy o wygodę uczniów

Czy wyposażenie szkoły umożliwia realizację programu?

Czy szkoła ma pracownię komputerową?

Czy pomoce naukowe umożliwiają realizację nowoczesnych form nauczania?

Czy szkoła zapewnia bezpieczne warunki przebywania?

Uczniowie są całkowicie  
Bezpieczni

Tożsamość- dbamy o  
zapewnienie bezpieczeństwa

Czy uczniowie czują się  
bezpiecznie?

Czy nauczyciele sprawują dobrą  
opiekę nad uczniami?

Czy rodzice są na bieżąco  
informowani o zagrożeniach,  
problemach i trudnościach  
uczniów?



Jesteśmy znani w całym  
Powiecie

Tożsamość- staramy się  
budować tradycję i  
łączyć ją z nowoczesnością

Czy szkoła ma jakieś mocne strony,  
czymś się wyróżnia?

Czy szkoła swoje tradycje?

Czy szkoła ma jakąś rolę w  
społeczności lokalnej, jest ważna?

Czy szkoła jest znana z  
promowania jakichś wartości?

## Wizerunek

- Źródła kontrolowane- promocja, wizerunek szkoły, efekty nauczania
- Źródła niekontrolowane- doświadczenia edukacyjne klienta i innych osób, konkurencja, media (rankingi)

## Zewnętrzny i wewnętrzny PR

### Co wpływa na wizerunek szkoły?

- Wyniki edukacyjne
- Losy absolwentów
- Bezpieczeństwo
- Oferta dodatkowa
- Baza szkoły ( w tym toalety i papier!), estetyka
- Wyposażenie
- Lokalizacja
- Kadra
- Organizacja pracy
- Wielkość szkoły
- Współpraca
- Koszty
- Opinie absolwentów
- Wymagania stawiane uczniom



- Wszystko, co robi szkoła, może być komunikatem kontrolowanym lub niekontrolowanym
- Każdy komunikat- również ten nieudzielony- wpływa na wizerunek szkoły

# Po co jest PR?

## PR a reagowanie na opinie o szkole



# Pytania preramowujące

POWIATLOMZYŃSKI.EDU.PL

Przygotowanie i pilotażowe wdrożenie programu kompleksowego wspomaganie szkół i przedszkoli z powiatu łomżyńskiego podporządkowanego ich potrzebom

Poziom wizerunku	Jakie jest przekonanie?	Pytanie preramowujące	Jakie chciałbyś uzyskać przekonanie? (tożsamość szkoły)	Co szkoła może zrobić?
Przekonania uczniów	np. nauka nic nie daje, skończę jakoś szkole i stad ucieknę	Np. co chciałbyś, aby dała ci nauka w szkole	Np. po ukończeniu tej szkoły będę znał języki, miał dobrą znajomość matematyki, będę wszechstronnie wykształcony	Coaching plan wychowawczy uwzględniający pokazywanie wartości Dobre zawodoznastwo
Przekonania rodziców	W szkole nie doceniają mojego dziecka			
Przekonania nauczycieli	Moja praca jest bez sensu			
Twoje przekonania				



KAPITAŁ LUDZKI  
NARODOWA STRATEGIA SPÓJNOŚCI



POWIAT  
LOMŻYŃSKI



UNIA EUROPEJSKA  
EUROPEJSKI  
FUNDUSZ SPOŁECZNY



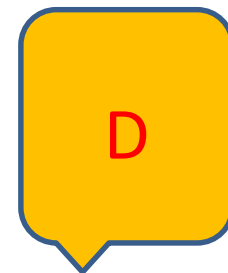


# Pytania preramowujące

poziom	Jakie jest przekonanie?	Pytanie preramowujące	Jakie chciałbyś uzyskać przekonanie? (tożsamość szkoły)	Jak chciałbyś to zrobić?
Umiejętności uczniów				
Komunikacja w szkole				
wychowanie				
Świat wokół szkoły				



## Na zewnątrz- Co tworzy wizerunek szkoły?



## Wizerunek zewnętrzny



KAPITAŁ LUDZKI  
NARODOWA STRATEGIA SPÓJNOŚCI



POWIAT  
ŁOMŻYŃSKI



UNIA EUROPEJSKA  
EUROPEJSKI  
FUNDUSZ SPOŁECZNY



## Wizerunek szkoły czyli korytarz



## Wizerunek wewnętrzny

- Wizerunek dyrektora i pracowników
- Kultura pracy- komunikacja, grzeczność, szacunek, wywiązywanie się z deklaracji
- Gościnność ( rodzice, osobistości, inni uczniowie)
- Elastyczność wobec klienta

## ***Magiczny trójkąt PR szkoły:***

- Jakość oferowanej przez szkołę usługi dydaktyczno-wychowawczej
- Opinia o szkole
- Wizerunek szkoły, jej dyrektora i pracowników

## **Renoma szkoły- tożsamość i jej zgodność z wizerunkiem**







Strategia rozwoju szkoły  
Ocena wewnętrzna i zewnętrzna  
Opis wizerunku poprzez deklarację tożsamości  
Opis stylu i charakteru



Wizualizacja wizerunku  
Kolor, logo, znak, krój pisma;  
Projekty graficzne  
Projekty architektoniczne  
Projekty informacji przestrzennej



Produkcja materiałów  
Prezentacje  
Postawy nauczycieli i uczniów  
Utrzymanie standardów  
Wdrożenie projektów i adaptacja rozwiązań modelowych

Model DPR- planowanie i realizacja pożądanego wizerunku szkoły





## Bezpieczeństwo

Zadeklaruj tożsamość: jakie wartości wam przyświecają, jak przekładają się na fakty, jakie macie osiągnięcia, jakie braki, nad czym musicie pracować

Opisz wizerunek przez deklarację tożsamości- jak widzą pod tym względem szkołę uczniowie, rodzice, otoczenie

Zrób PR- co i jak zaprezentujesz, żeby twój PR był atrakcyjny, ale prawdziwy



## Etyczne aspekty PR

**tak**

**wiarygodność**— informujemy o sukcesach i nie zaprzeczamy problemom , mamy pomysł ich rozwiązania  
**zaufanie publiczne** —jesteśmy drużyną i gramy według pewnych reguł znanych i akceptowanych przez wszystkich;  
**komunikatywność** —informowanie o swojej tożsamości środowiska lokalnego  
**Uważność** – wrażliwość na otoczenie i odpowiadanie na jego potrzeby

**nie**

reklama w niedozwolonych miejscach  
reklama negatywna  
przereklamowanie(wprowadzanie w błąd)  
dyskredytowanie innych  
agresywność działań  
manipulacja



# Planowanie działań promocyjnych

Od czego zaczynacie działania i jaki jest cykl działań promocyjnych?



KAPITAŁ LUDZKI  
NARODOWA STRATEGIA SPÓJNOŚCI



POWIAT  
ŁOMŻYŃSKI



UNIA EUROPEJSKA  
EUROPEJSKI  
FUNDUSZ SPOŁECZNY



## planowanie działań promocyjnych

## Model AIDA

**Action (AIDA)** — doprowadzenie do podjęcia ostatecznego wyboru.

**Interest (AIDA)** — wywołanie zainteresowania..

**Desire (AIDA)** — wzbudzenie chęci podjęcia wyboru.

**Attention (AIDA)** — kształtowanie świadomości istnienia (reklama i działania PR),



## Do kogo skierować działania promocyjne

- Inicjatorzy
- Doradcy i informatorzy
- Decydenci
- Skarbnicy
- Nabywcy
- Klient



# Cykl aktywności nabywcy

- Faza przedsprzedażowa: poszukiwanie informacji
- Faza nabywania: weryfikacja promocji
- Faza świadczenia
- Faza posprzedażowa





Określenie adresata przekazu promocyjnego  
Kto decyduje o wyborze szkoły?

Określenie ról pełnionych w procesie wyboru szkoły  
Jak klienci wybierają szkołę?

Przygotowanie harmonogramu działań promocyjnych  
Kiedy kandydat i jego rodzic rozpoczyna poszukiwanie informacji o szkole?

Praktyczna wiedza na temat kształtowania komunikatów promocyjnych  
Skąd kandydaci i uczniowie czerpią informacje o szkole?

Określenie podstawowych informacji w promocyjnych materiałach  
Jakimi kryteriami kierują się kandydat i jego rodzice w procesie wyboru szkoły?

Wybór narzędzi promocji, które gwarantują dotarcie do adresata  
Jak kandydat i rodzic analizują informacje?

Przygotowanie się do wizyty kandydata i jego rodzica w szkole  
Na co kandydat i rodzic zwracają uwagę podczas wizyty w szkole?

promocja



## Klasyfikacja narzędzi promocji



Media relations

informowanie  
patronaty  
wspólne organizowanie



Public relations

otwarte drzwi  
akcje i imprezy  
konkursy  
wydawnictwa  
goście  
inne materiały  
PR



reklama

ulotki  
banery  
gadzetty  
internet



Promocja sprzedaży

loterie  
konkursy  
nagrody



Sprzedaż osobista

prezentacje  
w szkołach  
spotkania z rodzicami



# Rola dyrektora w promowaniu szkoły

## Dyrektor czy zespół?

### Promocja szkoły- zadania dyrektora



KAPITAŁ LUDZKI  
NARODOWA STRATEGIA SPÓJNOŚCI



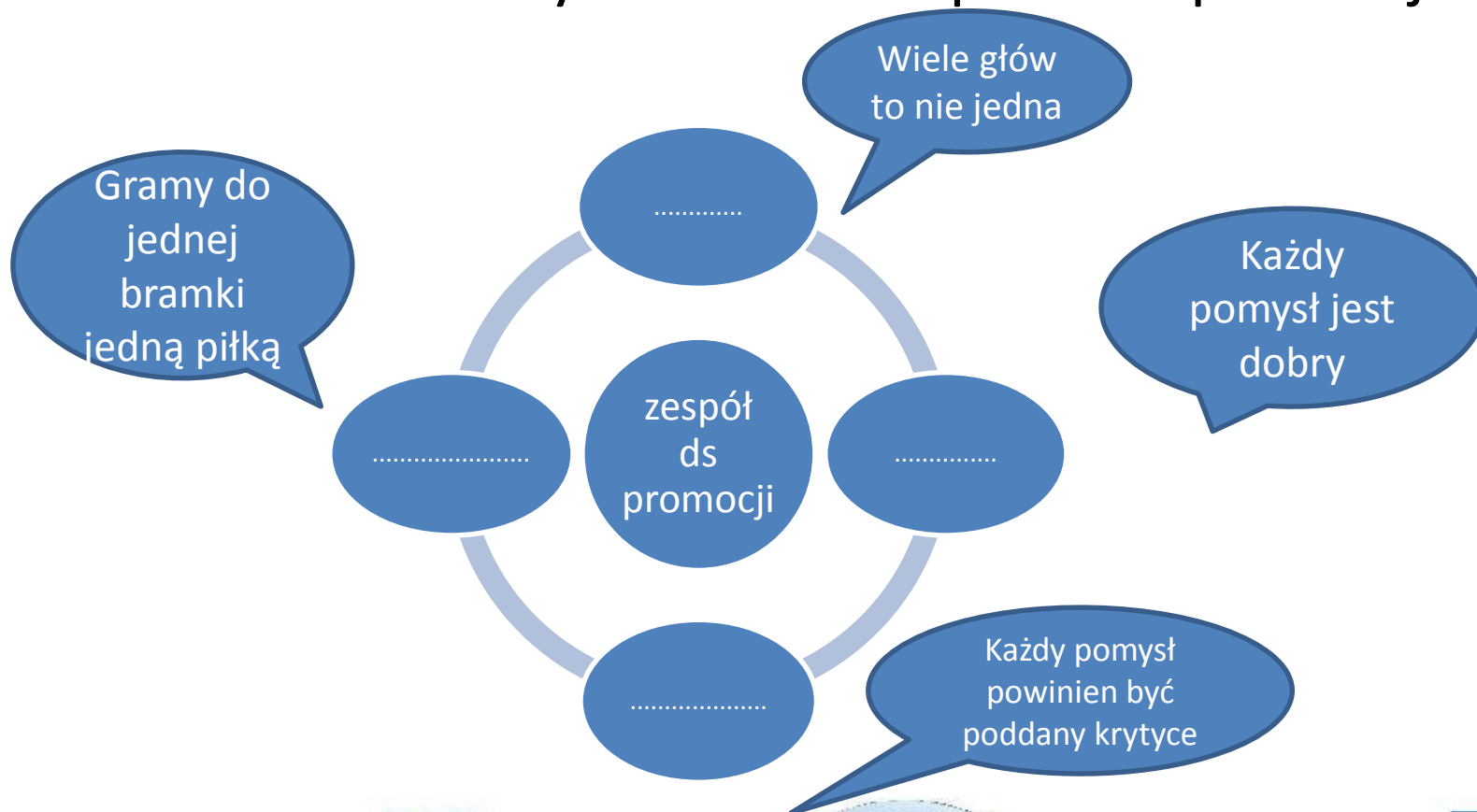
POWIAT  
ŁOMŻYŃSKI



UNIA EUROPEJSKA  
EUROPEJSKI  
FUNDUSZ SPOŁECZNY



# Podstawowe zasady działania zespołu ds. promocji



## Technologie w promowaniu szkoły

- Strony www
- Portale ( szkolny i przedmiotowy)
- Korespondencja elektroniczna
- Reklama internetowa
- Lipduby
- Clickmeeting
- Blogi
- Strony edukacyjne







Imieniny:  
Artura, Rajmunda

- ### Menu
- O szkole
  - Wydarzenia
  - Komunikaty
  - Dla Rodziców
  - Kontakt
  - Forum

## Strona startowa

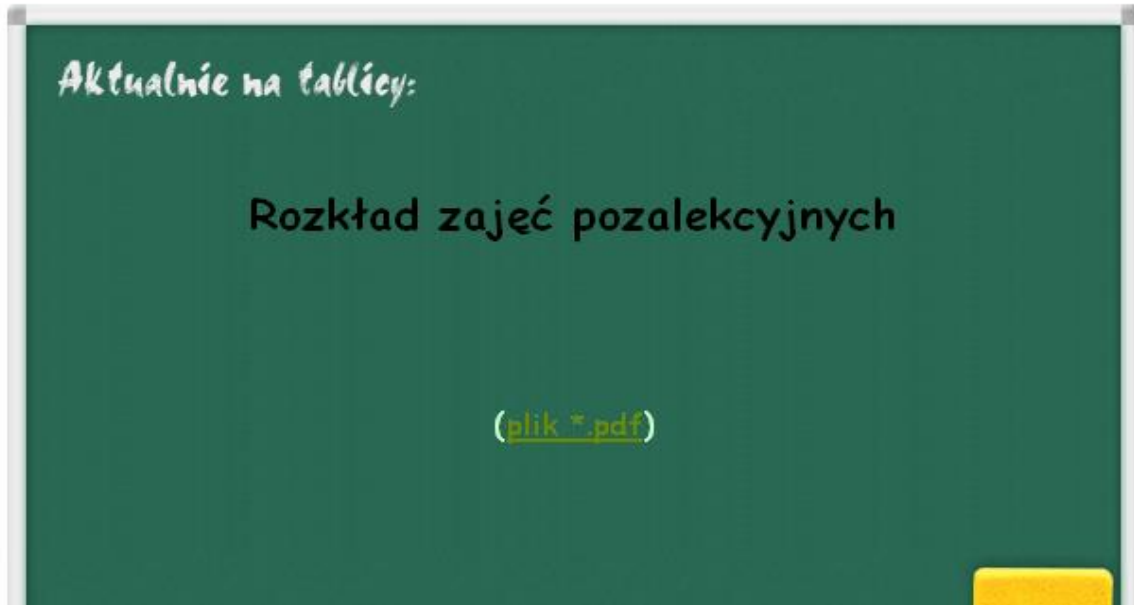
Jesteś tu: » [Strona startowa](#)

### Statystyki

Odwiedziło nas: 48779 osób  
Do końca roku: 357 dni  
Do wakacji: 170 dni

### Ankieta

Gdzie spędziłeś wakacje ?



Aktualnie na tablicy:

# Rozkład zajęć pozalekcyjnych

[\(plik \\*.pdf\)](#)





Zespół Szkół Społecznych nr 1  
SPOŁECZNA SZKOŁA PODSTAWOWA NR 1  
SPOŁECZNE GIMNAZJUM NR 1  
im. ks. Jana Twardowskiego  
w Częstochowie



[Strona główna](#) | [Informacje o szkole](#) | [Dokumenty](#) | [Dla uczniów](#) | [Dla rodziców](#) | [Działalność szkoły](#) | [STO](#) | [Kontakt](#)



- Zarząd
- Akty prawne
- Ogłoszenia
- Kontakt



KAPITAŁ LUDZKI  
NARODOWA STRATEGIA SPÓJNOŚCI



POWIAT  
LOMŻYŃSKI



UNIA EUROPEJSKA  
EUROPEJSKI  
FUNDUSZ SPOŁECZNY





Niepubliczna Szkoła Podstawowa "Moja Szkoła" w Łomiankach

19 grudnia 2013

Bob Budowniczy (zdjęcia: 21)

Na dzisiejszych, jak zawsze wyczekiwanych zajęciach z majsterkowania robiliśmy świąteczne świeczniki. Nietypowe, drewniane i bardzo kolorowe 😊



Ostatnie posty innych użytkowników

Pokaż wszystkie



Express English School

@ Olimpusek | Express English School

27 grudnia 2013 o 13:46



Qnia Koryna

@ Dziękujemy bardzo za weekendową wizytę Szynszyla z Kla...

5 · 28 października 2013 o 01:10



Marta Szulc

<http://www.wysokieobcasy.pl/wysokie-obcasy/1,114757,14...>

13 września 2013 o 01:48



Panda FamilyClub

@ <https://www.facebook.com/photo.php?fbid=2791313555...>

1 · 1 kwietnia 2013 o 12:57

Więcej postów

Ulubione

Pokaż wszystkie



TwójRobot.pl Warszawa

Usługa edukacyjna · Robotyka · Lokalna edukacja



ZorganizujUrodziny.pl

Atrakcje/Zajęcia i atrakcje



Reaguj. Masz prawo

Spółeczność



KAPITAŁ LUDZKI  
NARODOWA STRATEGIA SPÓJNOŚCI



POWIAT  
ŁOMŻYŃSKI

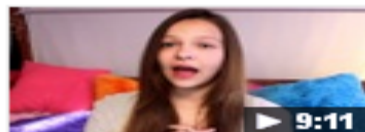


UNIA EUROPEJSKA  
EUROPEJSKI  
FUNDUSZ SPOŁECZNY





### [Moja szkoła-pytania&odpowiedzi - YouTube](#) ✓



[www.youtube.com/watch?v=KhiCdmhd2t4](http://www.youtube.com/watch?v=KhiCdmhd2t4) ▾

14 kwi 2012 - Przesłany przez: Dominika Berry  
Dla tych ciekawych tutaj kilka filmików które będą na moim kanale wkrótce: Nauka(może) Konkurs następnym :D ...

### ["Nasza Szkoła" - Basia Wierzbicka & Kamil Sucharski - YouTube](#) ✓



[www.youtube.com/watch?v=2b5UcDMgjC8](http://www.youtube.com/watch?v=2b5UcDMgjC8) ▾

19 lut 2013 - Przesłany przez: StudioDlaCiebie  
Wykonawcy: Basia Wierzbicka & Kamil Sucharski Tekst, muzyka, nagranie - [http://www ...](http://www...)

### [Moja szkoła. - YouTube](#) ✓



[www.youtube.com/watch?v=5T1eAYwFlw4](http://www.youtube.com/watch?v=5T1eAYwFlw4)

15 lis 2013 - Przesłany przez: Julia Danek  
**moja szkoła** jest medialna\_promoby Robert Kazimierski1,533 views; 4:29 ... LPS **Moja szkoła** ...

### [Kasprowicz: Moja Szkoła Moje Marzenia - YouTube](#) ✓



[www.youtube.com/watch?v=Tf7VuV6NMy8](http://www.youtube.com/watch?v=Tf7VuV6NMy8) ▾

9 kwi 2010 - Przesłany przez: JaroFilmowanieKutno  
Film promujący II Liceum Ogólnokształcące im. Jana Kasprowicza w Kutnie.